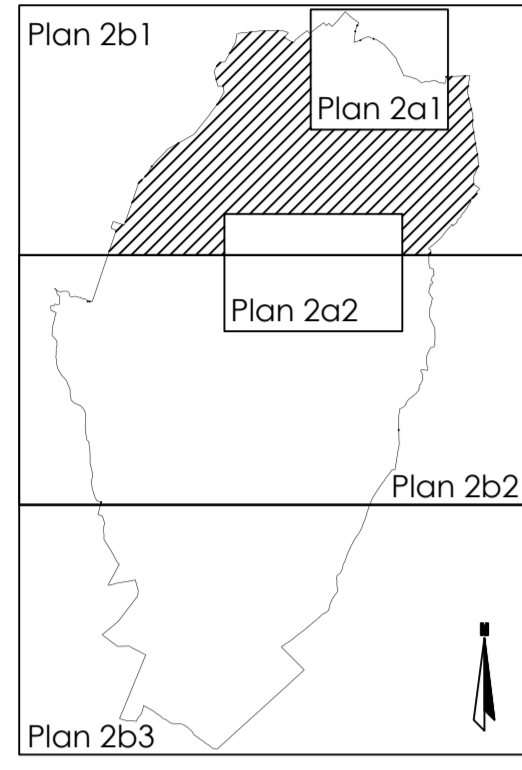


PLAN LOCAL D'URBANISME

Département d'Indre et Loire
Commune de **SORIGNY**



Révision du plan local d'urbanisme.

2b1 PLAN DE ZONAGE. Zone rurale nord. Echelle : 1/5000 ème.

Mise à jour suite révision allégée n°1 du 14/12/2106.

LEGENDE

ELEMENTS GRAPHIQUES

- Limite de zone ou de secteur.
- Espace boisé classé à conserver ou à créer.
- Emplacement réservé.
- Plantation à réaliser.
- Espace paysager à aménager.
- Marge de recul.
- Zone de bruit. Arrêté préfectoral portant classement sonore des infrastructures terrestres en date du 17 avril 2001 (consultable en Mairie ou préfecture).
- Voie à desserte limitée.
- Chemin de grande randonnée à conserver.
- Continuité de voirie à assurer (localisation de principe).
- Cheminement piéton d'intention.
- Voie routière d'intention.
- Espace public à conserver (localisation fixe).
- Espace public majeur à créer (localisation de principe).

